

♩: 208

Söz: Aysel GÜREL  
Müzik: Mahmut OĞUL

Düyek

2)   
GİRİŞ MÜZİĞİ...

The first staff of music is in treble clef with a key signature of one flat (B-flat). It contains two measures. Measure 1 is marked with a '1' in a box and contains the notes G4, A4, Bb4, and A4. Measure 2 is marked with a '2' in a box and contains the notes G4, F4, E4, and D4. The time signature is 4/4.

RY NA DA BU GE CE BİR LE SİM Gİ Bİ YÜZÜMÜ VENİ' DEA'


  
 ÇİZ MEK İS TE DİM YIL LA RIN O DE RİN ÇİZ Gİ LE Rİ Nİ

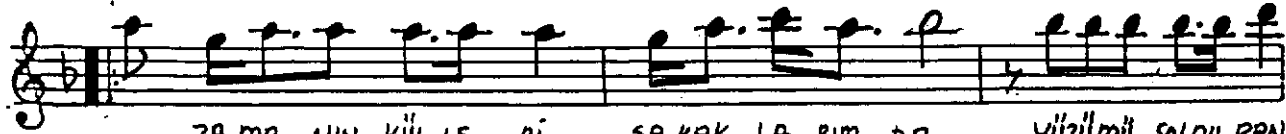
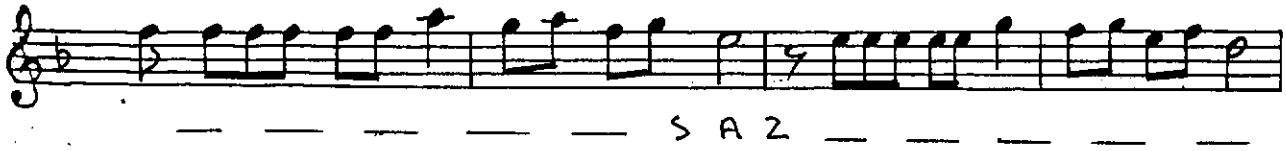
GÖNÜMCE BOYA YIP SİL MEKİS TE bîm — — — SAZ — — —

GÖLSÜ BEK LE Rİ ME YE Şİ LİN NA Zİ DU DAK LA Rİ MA

GÜL KIR Mİ Zİ Sİ YANAKLA Rİ MA O Sİ ÇAK YA Zİ

A VU CUM DA E RI TIP SÜR MEKİSTE DİM - - SAZ - - DİM .

1.



1.  
Aynada bu gece bir resim gibi;  
Yürümü yeniden görmek istedim.  
Yolların o derin çizgilerini;  
Gönlüme boyayıp, silmek istedim.

2.  
Zamanın külleri şakaklarımda,  
Yürümü solduran şu aklımla;  
Maziye dönerek, birkaç farkla;  
O gençlik yürüyüşü, görmek istedim.

Nakarat:  
Gözbebeklerime yeşilin nazarı,  
Dudaklarıma gül kırmızısı,  
Yanaklarıma o sıcak garzı  
Avucumda eritip, sürmek istedim.

RYSEL GÜREL